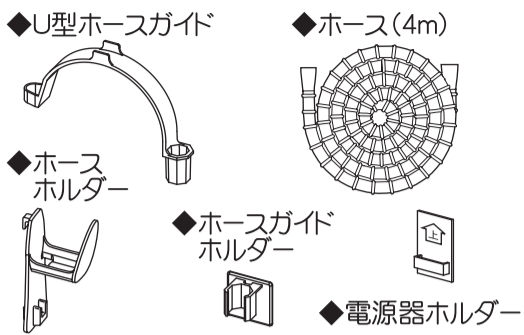
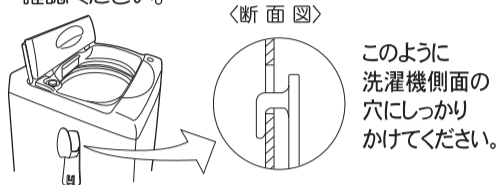


各部の名称

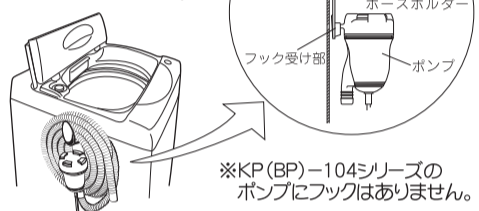


ホースホルダーの取り付け方

- 洗濯機側面の排水ホースを引っ掛ける穴にホースホルダーをかけます。
●排水ホースをかける穴は洗濯機メーカーにより異なりますので、洗濯機の取扱説明書にてご確認ください。



- ホースホルダーにホースを巻いてかけ、ホースホルダー下部のフック受けにポンプをかけます。



電源器ホルダーの取り付け方

- 取り付ける位置を確認して、表面の油分や汚れを取り除き、充分乾燥させてください。
凹凸のある面は避け平らな面を選んでください。

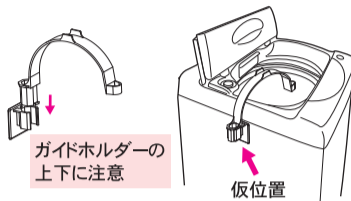
注意：表面に汚れが残っていると、ホルダーが外れる恐れがあります。また、低い位置に取り付けると、ノズルの先端が洗濯機の開口部に届かないことがありますのでご注意ください。

2. 接着面に触れないように注意してテープの裏紙をはがしてください。
3. 洗濯機にホルダーを貼り付け、指で押さえてください。

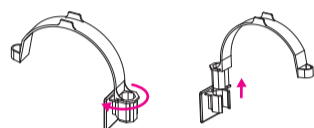
注意：充分な接着強度を得るために、貼り付け後約24時間は何も掛けずに放置した後、ご使用ください。凹凸がある面は避け、平らな面に貼り付けてください。尚、粘着力が低下しますので貼り直しはしないでください。

U型ホースガイド・ホースガイドホルダーの取り付け方

1. U型ホースガイドとホースガイドホルダーをセットし、洗濯機への貼り付け位置を仮決めします。



2. U型ホースガイドを180度回転させ、U型ホースガイドを上から取りはずします。



3. ホースガイドホルダーのテープの裏紙をはがし、仮位置にしっかり押さえて固定します。
充分な接着強度を得るために、24時間何も掛けずに放置した後、ご使用ください。

使用方法

1. ホースをU型ホースガイドの下部から入れ、ガイドに沿ってホースを固定し反対側にしっかりと差し込みます。

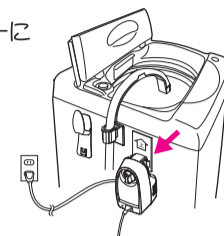
ホースが入りにくいときは、石けん水を付けて差し込んでください。



3. 電源器を電源器ホルダーに掛け、電源コード、ポンプコードを接続します。

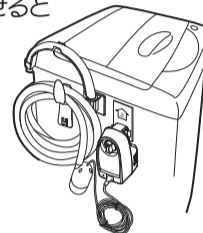


4. 浴槽にポンプを沈め、電源器のスイッチを入れ、給水を開始します。



注意：U型ホースガイドの吐出口が洗濯機の中に向いているか確認してください。

5. 使用後はホースをホースホルダーに掛けてください。U型ホースガイドを回転させると洗濯機のフタは閉まります。



注意：収納時、ホース内の水は必ず抜いてください。次回給水時には水が出ないことがあります。

お問い合わせ

●製品・パーツの販売についてのお問い合わせは…
購入店またはお近くの弊社製品お取扱店にご相談ください

●製品に関するお問い合わせは…お客様相談窓口

【Eメール】 pump@koshin-ltd.co.jp

【Eメール】



キョウトのコーシン
0120-075-540 平日：9:00～17:00

会社休業日・土日祝祭日を除く、受付時間に変更がある場合は、弊社ホームページにてご案内します。

株式会社 **工進**

〒617-8511
京都府長岡京市神足上八ノ坪12
<http://www.koshin-ltd.co.jp>



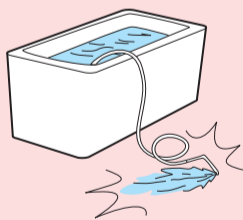
MADE IN CHINA 20-12 052083303

ご注意!(サイホン現象について)

1. 給水時にホース先端が満水位置より下にあるとサイホン現象により水が逆流します。
必ずホース先端を満水位置より上に取り付けてください。

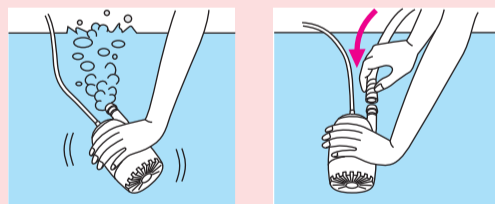


2. 浴槽にポンプを沈めたまま、ノズルを床に置かないでください。
サイホン現象により浴槽の水が床に流出し、家財を濡らす恐れがあります。



故障かな?と思ったら

- ①原因 前回使用時の水がホース内に残っていると給水しないことがあります。
対策 ホース内の水を完全に抜いてから給水してください。
- ②原因 ポンプ内に空気がたまっていると給水しません。
対策 ポンプの空気を抜いてから、水中でホースを接続してください。



NH-4U

ホースホルダー

電源器ホルダー

4mホース

U型ホースガイド

ホースには融却しにくい、
環境に優しい素材
を使用しています。

