

2007.07

袋N-1

部品番号:052033103

NAVY:DIC 255



ミニポンディ
N-1

袋: PP

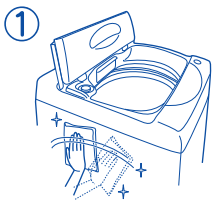
注意

- 風呂水ポンプ用の伸縮ノズルです。他の用途、水以外には使用しないで下さい。
- 運転前には水漏れがないか確認して下さい。(家財を濡らす恐れがあります。)
- 45℃以上では使用しないで下さい。(変形・破損・脱落の恐れがあります。)
- ノズルの伸縮部分を無理に引っ張ったり、曲げたりしないで下さい。(水漏れの原因となります。)



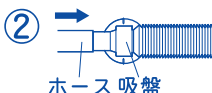
ご使用のバスポンプの取扱説明書に従ってご使用下さい。

使い方

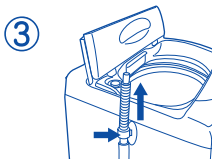


取り付け位置を確認して、表面の油分や汚れを取り除き、充分乾燥させて下さい。凹凸のある面は避け平らな面を選んで下さい。

注意 表面に汚れが残っていると、吸盤が外れる恐れがあります。また、低い位置に取り付けると、ノズルの先端が洗濯機の開口部に届かないことがありますのでご注意ください。



伸縮ノズルの吸盤側にお使



伸ばしたノズルを曲げて洗濯槽に引き込みます。

吸盤を洗濯機に貼り付け、ノズルの伸縮部分を伸ばします。

注意 運転開始時に水漏れ、吸盤の外れ、水の飛び散りがないか確認して下さい。家財などを濡らす恐れがあります。

- 吸盤や貼り付け部に汚れ・ほこりが付くと外れやすくなりますので、きれいにしてからご使用下さい。
- 吸盤がつきにくくなりましたら、ノズルから吸盤を外して熱湯に5~6分浸し、乾かしてからご使用下さい。
- 伸縮ノズルは伸縮部分を縮めて、直射日光を避けて保存して下さい。

工進お問い合わせ相談窓口

製品についての取扱い方法・商品選定は...
購入後 1年以内の製品で故障かな?と思ったら...

0120-075-540

平日: 9:00~ 12:00 13:00~ 17:00 土曜: 9:00~ 12:00 年末年始・祝日を除く
受付時間は予告なく変更される場合がございます。詳しくはホームページをご覧ください。

株式会社 工進
http://www.koshin-td.co.jp

本社・工場 〒617-8511
京都府長岡京市神足上八ノ坪12
MADE IN CHINA 07-07 052033103

GLAY:DIC 650

袋N-1 052033103

这个文件只用于内容确认, 不能用于印刷。
印刷是请一定使用AI文件。
印刷は必ずAIデータを使用してください。
This data is for sure the contents, not the data be used for printing.
When you make a print, please use the AI data always.