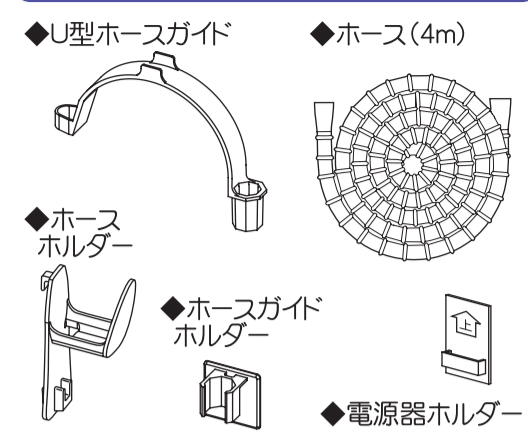


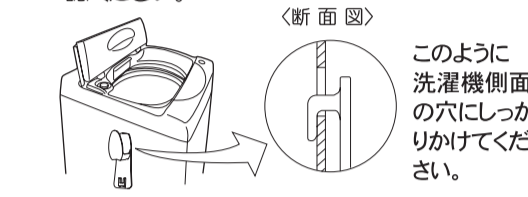
このデータは内容確認用であり、印刷に使用するデータではありません。  
印刷は必ずAIデータを使用してください。  
This data is for sure the contents, not the data be used for printing.  
When you make a print, please use the AI data always.

各部の名称

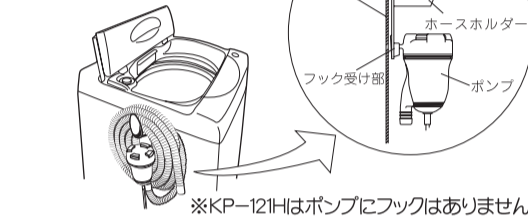


ホースホルダーの取り付け方

- 洗濯機側面の排水ホースを引っ掛ける穴にホースホルダーをかけます。  
●排水ホースをかける穴は洗濯機メーカーにより異なりますので、洗濯機の取扱説明書にてご確認ください。



- ホースホルダーにホースを巻いてかけ、ホースホルダー下部のフック受けにポンプをかけます。



※KP-121Hはポンプにフックはありません。

電源器ホルダーの取り付け方

- 取り付ける位置を確認して、表面の油分や汚れを取り除き、充分乾燥させてください。凹凸のある面は避け平らな面を選んでください。



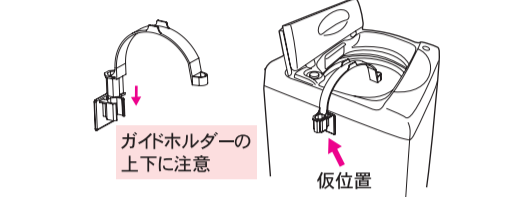
- 注意：表面に汚れが残っていると、ホルダーが外れる恐れがあります。また、低い位置に取り付けると、ノズルの先端が洗濯機の開口部に届かないことがありますのでご注意ください。

2. 接着面に触れないように注意してテープの裏紙をはがしてください。
3. 洗濯機にホルダーを貼り付け、指で押さえてください。

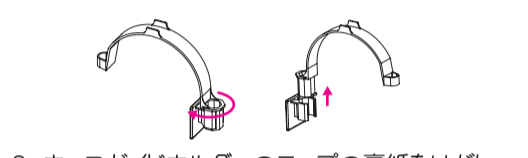
- 注意：十分な接着強度を得るために、貼り付け後約24時間は何も掛けずに放置した後、ご使用ください。凹凸がある面は避け、平らな面に貼り付けてください。尚、粘着力が低下しますので貼り直しはしないでください。

U型ホースガイド・ホースガイドホルダーの取り付け方

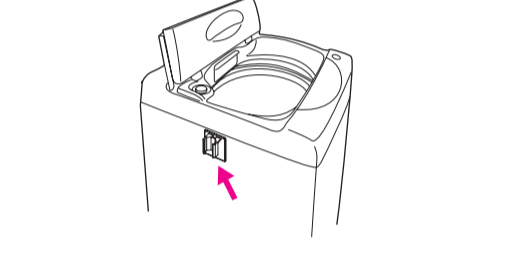
1. U型ホースガイドとホースガイドホルダーをセットし、洗濯機への貼り付け位置を仮決めします。



2. U型ホースガイドを180度回転させ、U型ホースガイドを上から取りはずします。

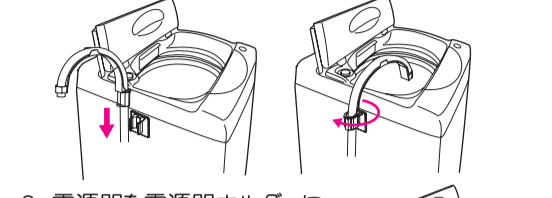


3. ホースガイドホルダーのテープの裏紙をはがし、仮位置にしっかり押さえて固定します。十分な接着強度を得るために、24時間何も掛けずに放置した後、ご使用ください。



使用方法

1. ホースをU型ホースガイドの下部から入れ、ガイドに沿ってホースを固定し反対側にしっかりと差し込みます。
2. ホースを取り付けたU型ホースガイドをホースガイドホルダーに上から差し込み、U型ホースガイドを180度回転させ、洗濯機側に固定します。



3. 電源器を電源器ホルダーに掛け、電源コード、ポンプコードを接続します。

4. 浴槽にポンプを沈め、電源器のスイッチを入れ、給水を開始します。

注意：U型ホースガイドの吐出口が洗濯機の中に向いているか確認してください。

5. 使用後はホースをホースホルダーに掛けてください。U型ホースガイドを回転させると洗濯機のフタは閉まります。

注意：収納時、ホース内の水は必ず抜いてください。次回給水時には水が出ないことがあります。

工進お問い合わせ相談窓口

●製品についての取扱い方法・商品選定は…  
●購入後1年以内の製品で故障かな?と思ったら…  
キョウトのコーシン  
**0120-075-540**  
平日:9:00~12:00・13:00~17:00 土曜:9:00~12:00  
(年末年始・日祝日を除く)

株式会社 **工進** 10-05 052083302  
本社・工場 京都府長岡京市神上八ノ坪12  
〒617-8511 MADE IN CHINA

ご注意!(サイホン現象について)

1. 給水時にホース先端が満水位置より下にあるとサイホン現象により水が逆流します。必ずホース先端を満水位置より上に取り付けてください。

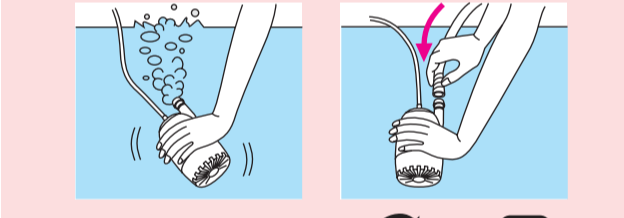


2. 浴槽にポンプを沈めたまま、ノズルを床に置かないでください。サイホン現象により浴槽の水が床に流出し、家財を濡らす恐れがあります。



故障かな?と思ったら

- ①原因 前回使用時の水がホース内に残っていると給水しないことがあります。  
対策 ホース内の水を完全に抜いてから給水してください。
- ②原因 ポンプ内に空気がたまっていると給水しません。  
対策 ポンプの空気を抜いてから、水中でホースを接続してください。



**NH-4U** **ホースホルダー** **電源器ホルダー** **4mホース** **U型ホースガイド**

ホースには焼却してもダイオキシンが発生しない、環境に優しい素材を使用しています。

**U型ホースガイド** **ホースガイドホルダー** **4mホース** **電源器ホルダー** **ホースホルダー** **NH-4U**

使用イメージ (バスポンプは別売りです。)

ホースには焼却してもダイオキシンが発生しない、環境に優しい素材を使用しています。