



ラッカー FP-25/FP-2512専用 延長ホースセット 取扱説明書

セット内容



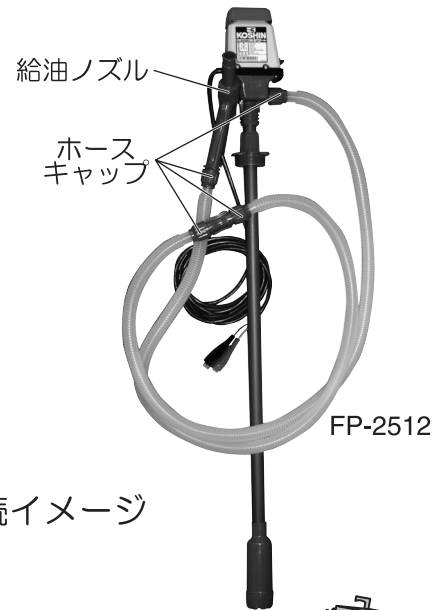
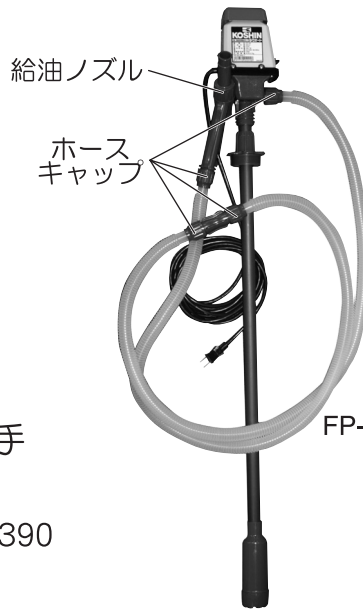
①吐出ホースクミ 1.5m×1本

部品番号 0048076



②ホース継ぎ手 1個

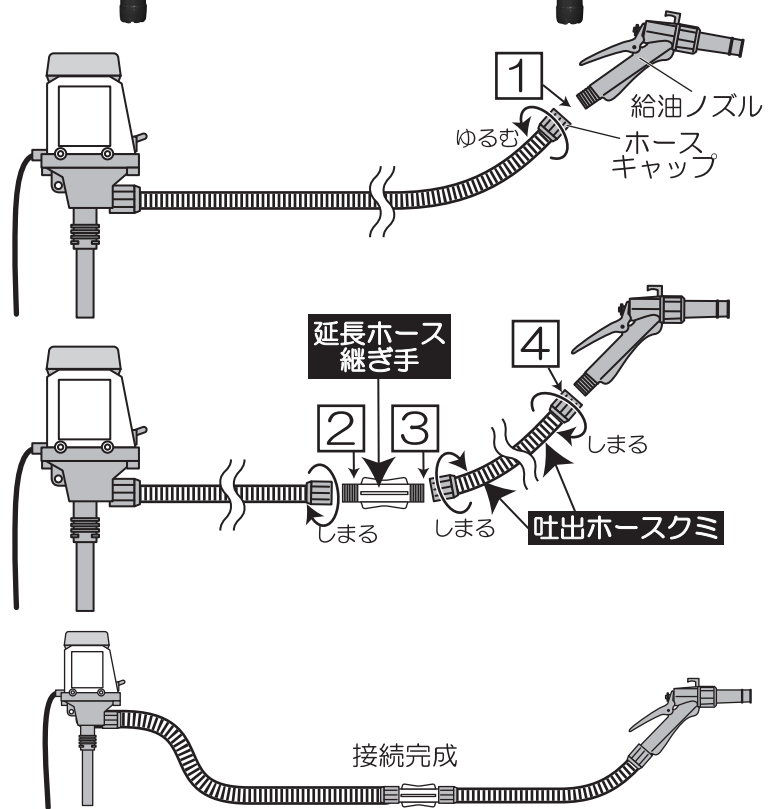
部品番号 0040390



接続イメージ

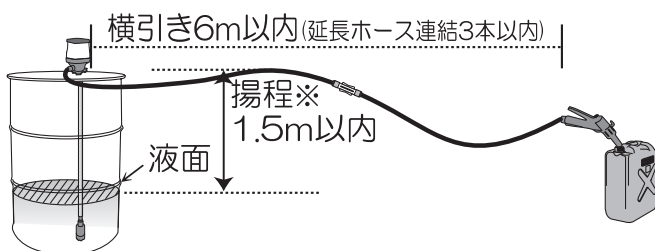
取り付け方法

- 1 給油ノズルと本体ホース先端のホースキャップを緩めて外して下さい。
- 2 外したホース先端のホースキャップに延長ホース継ぎ手を差し込みしっかりと締めて下さい。
- 3 反対側の延長ホース継ぎ手に、延長用吐出ホースのホースキャップを差し込みしっかりと締めて下さい。
- 4 吐出ホース先端のホースキャップに、給油ノズルを差し込みしっかりと締めて下さい。



注意

- ・取り付け前に本体ホース内に灯油/軽油が残っていないか確認して下さい。また、必ず電源プラグをコンセントから抜いた状態で取り付けして下さい。
- ・ホースキャップと延長ホース継ぎ手が傾いていないか確認した状態で締め込んで下さい。傾いて接続すると漏れる場合があります。
- ・ホースを延長する場合は、下記の範囲でご使用下さい。



※揚程…液面とホースの一番高い所の距離
(注意)…ホースは長くなるに従って、流量が少なくなります

・本品はFP-25/FP-2512専用です。それ以外の機種にはご使用できません。