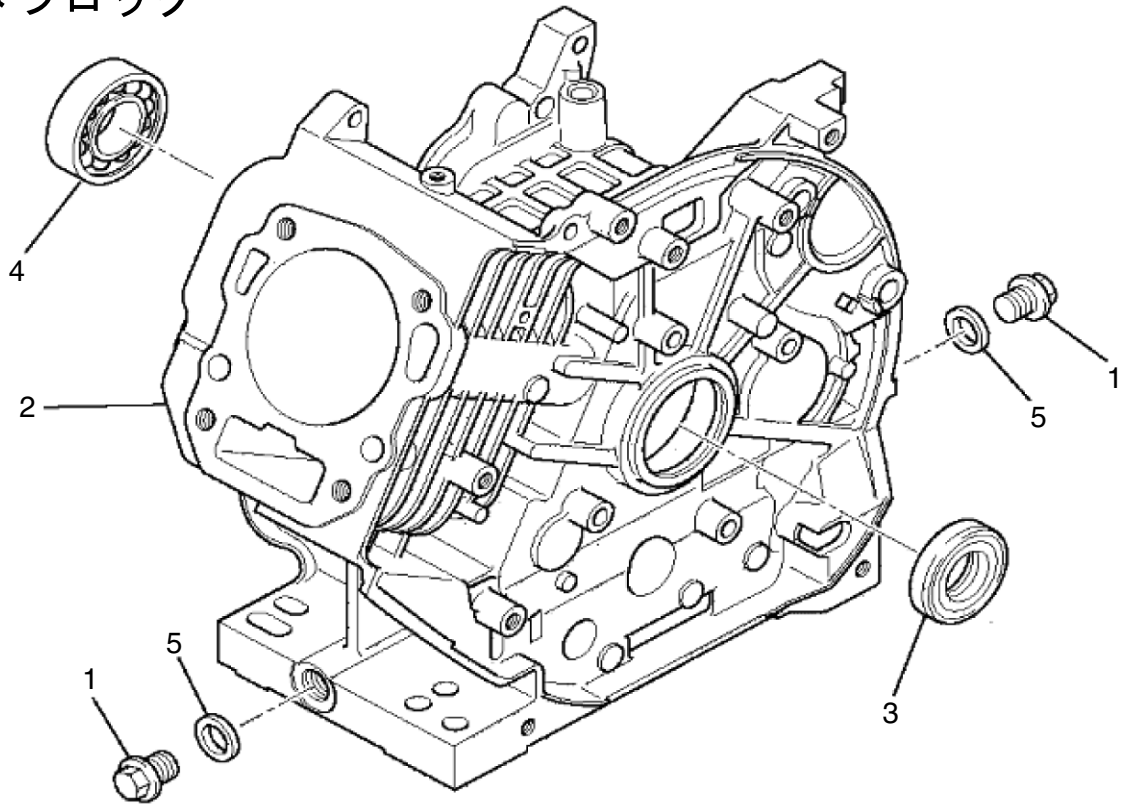
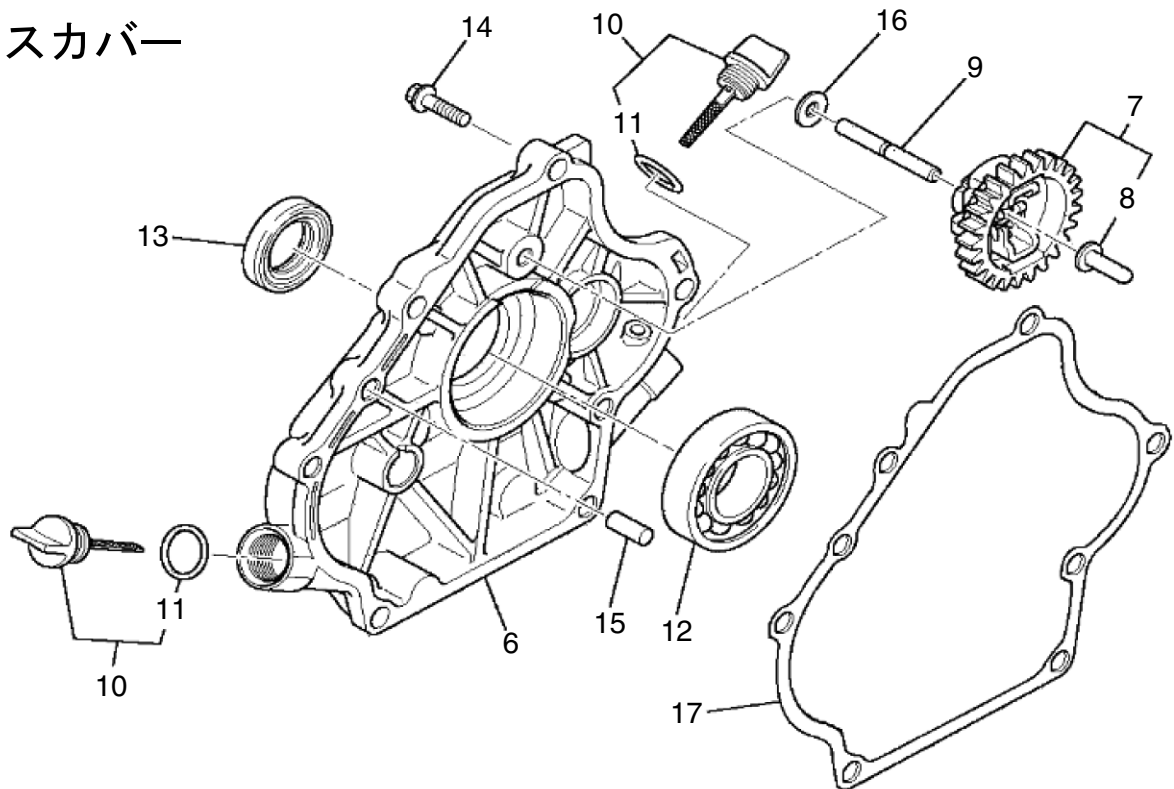


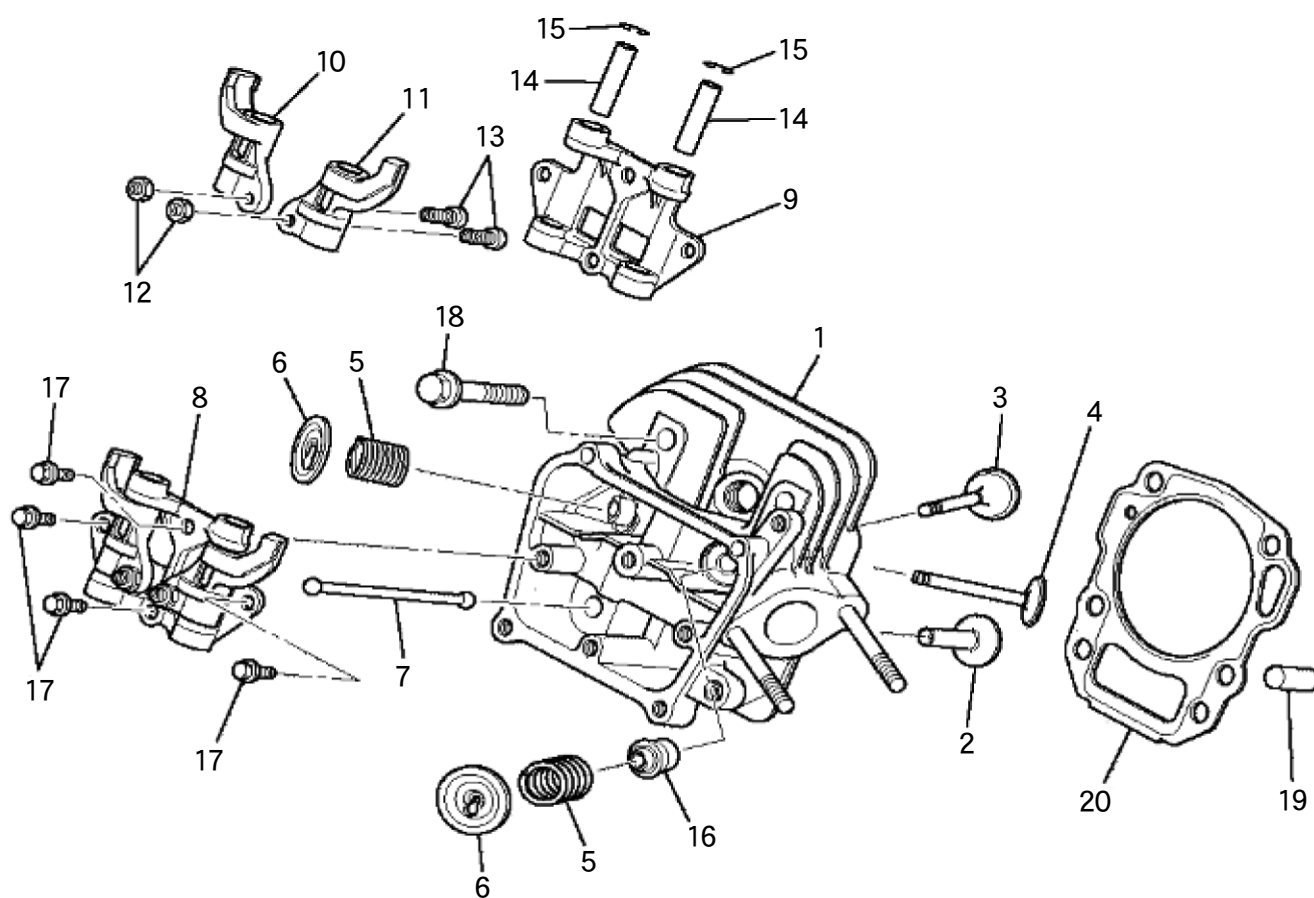
シリンダブロック



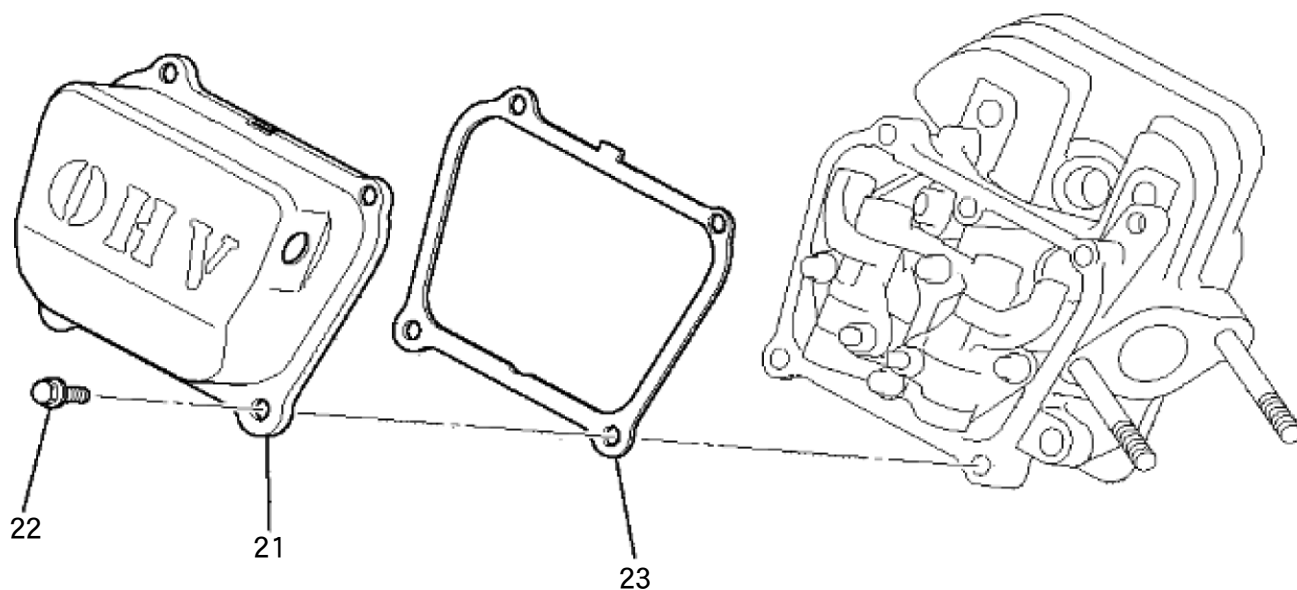
ケースカバー



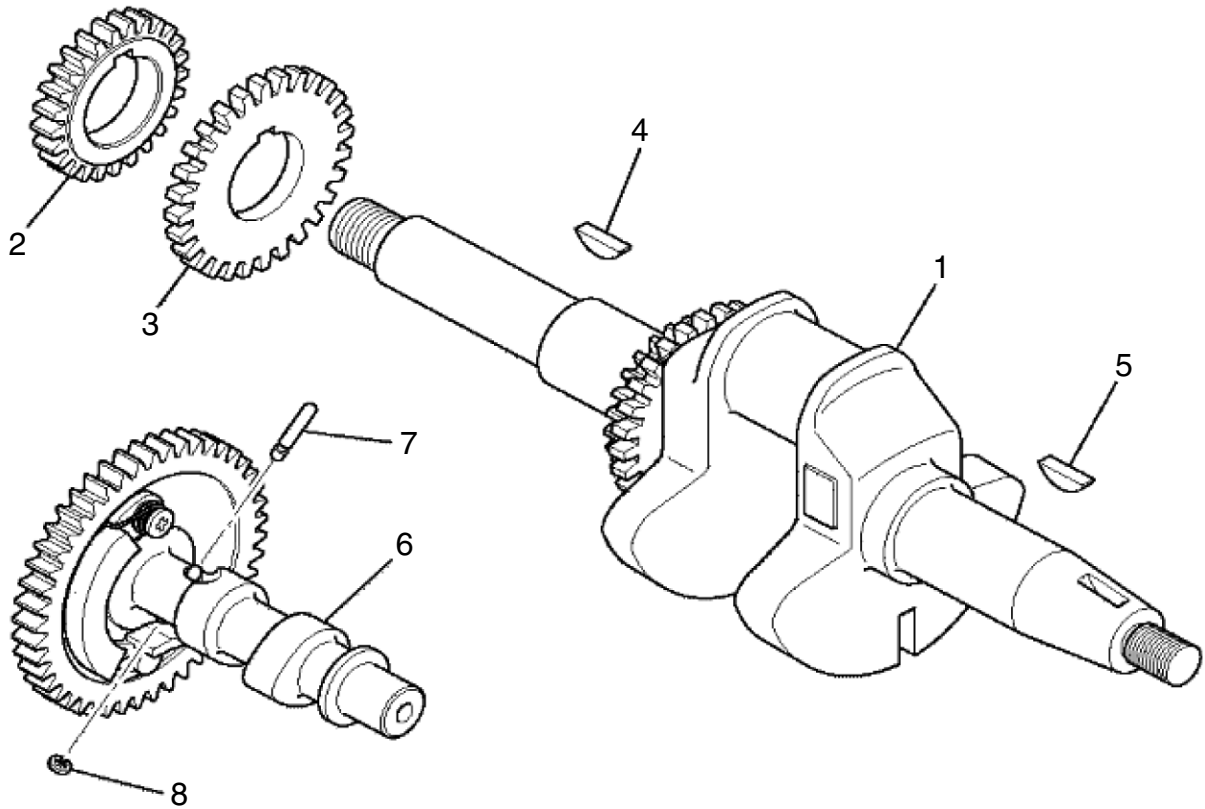
シリンダヘッド



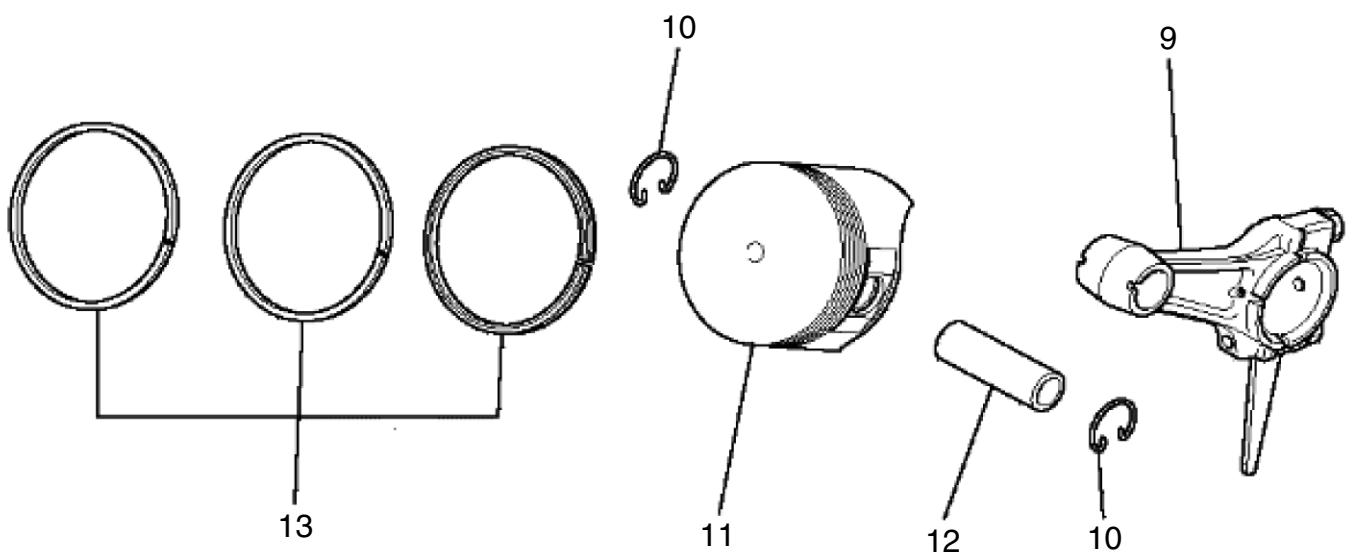
ヘッドカバー



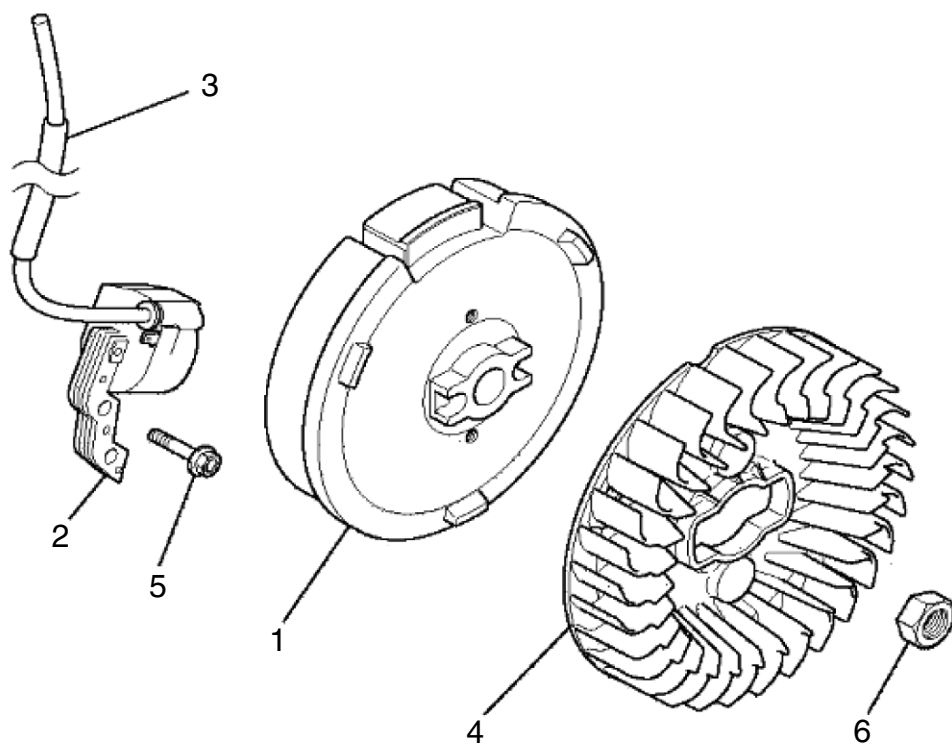
クランクシャフト



ピストン&ロッド

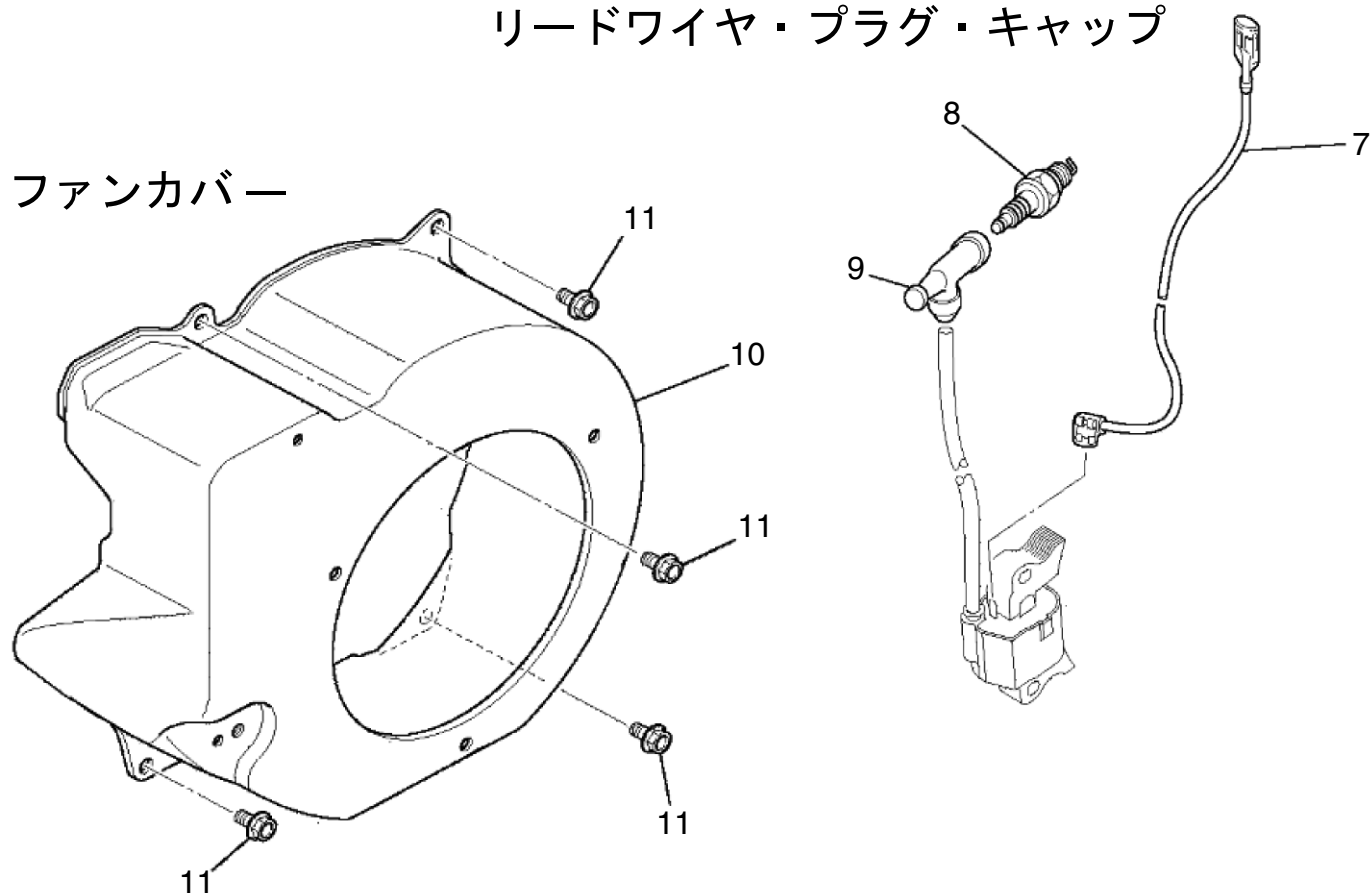


マグネット

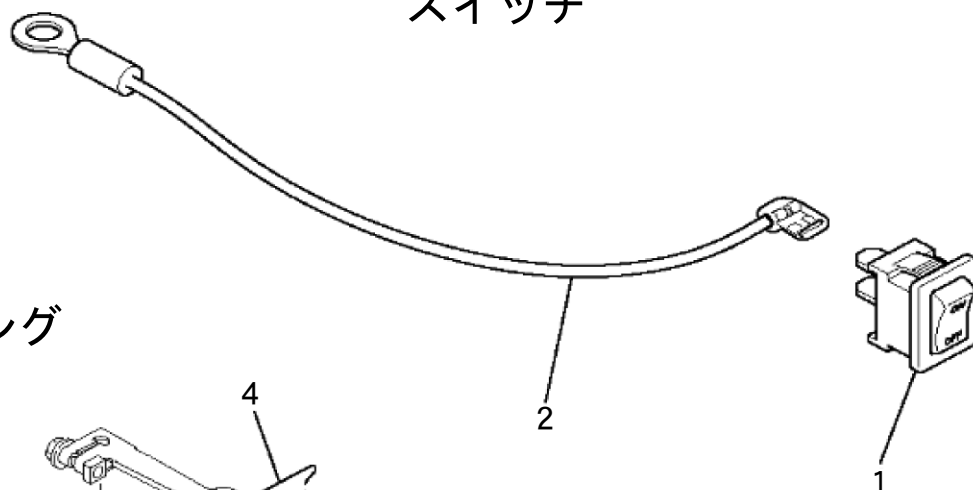


リードワイヤ・プラグ・キャップ

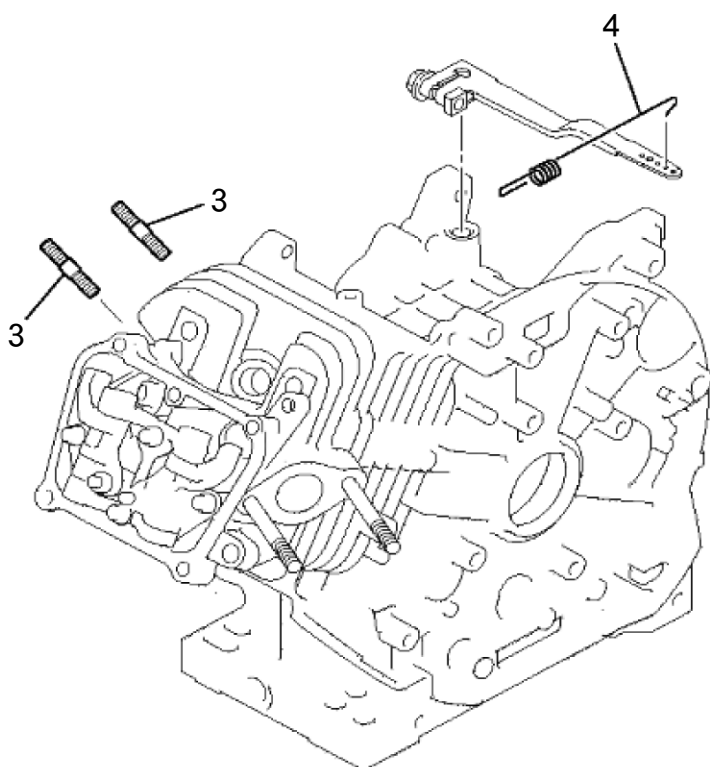
ファンカバー



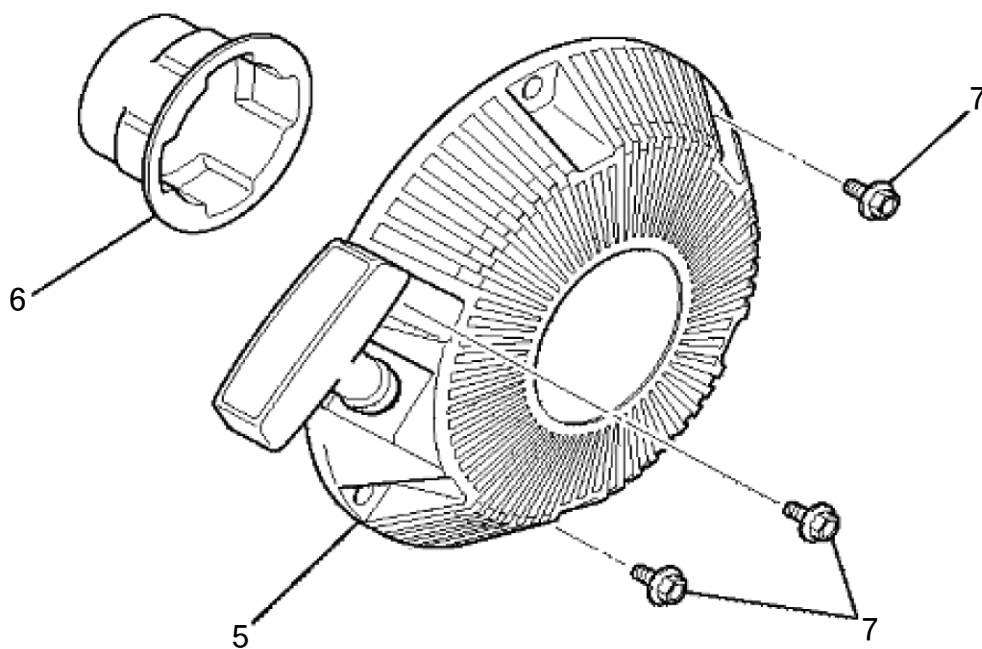
スイッチ



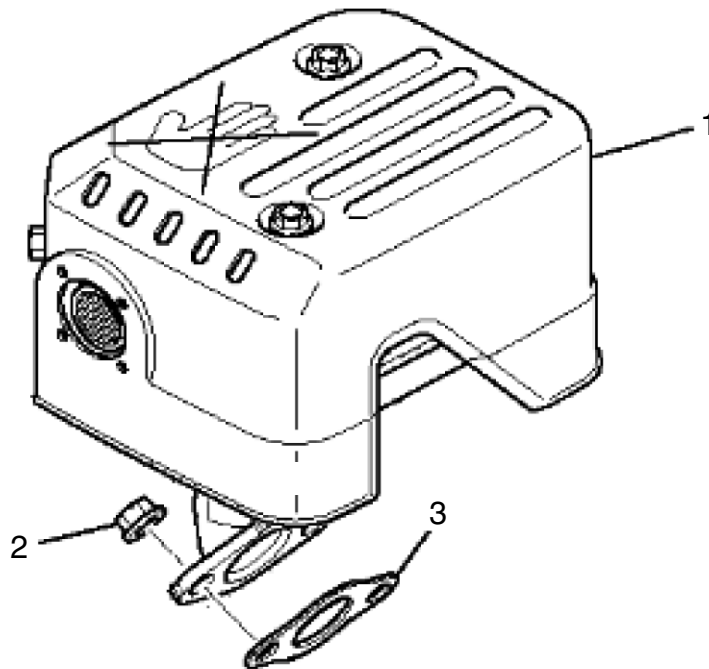
ボルト・スプリング



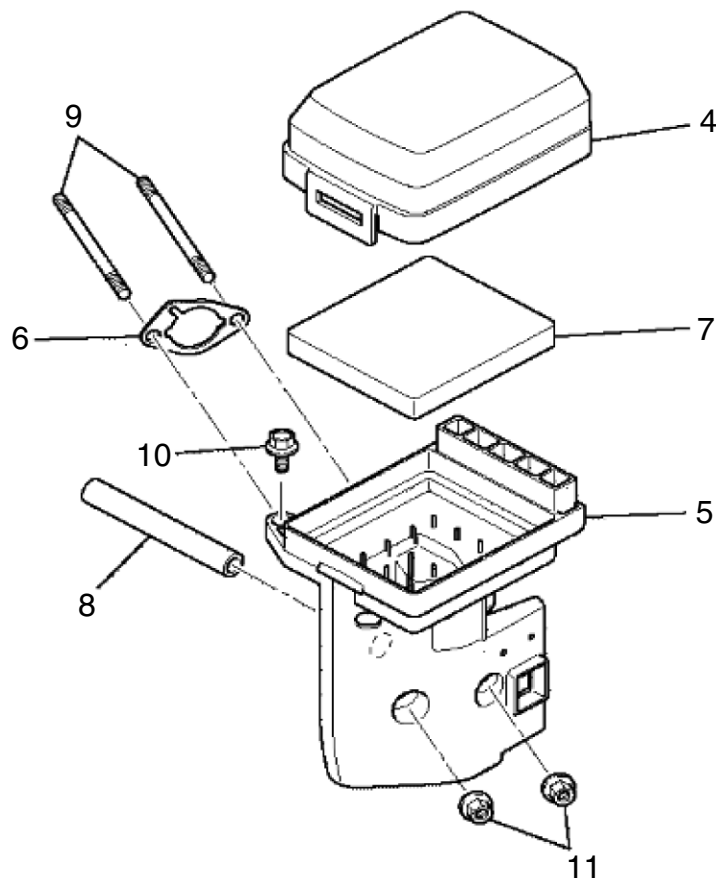
リコイルスタータ

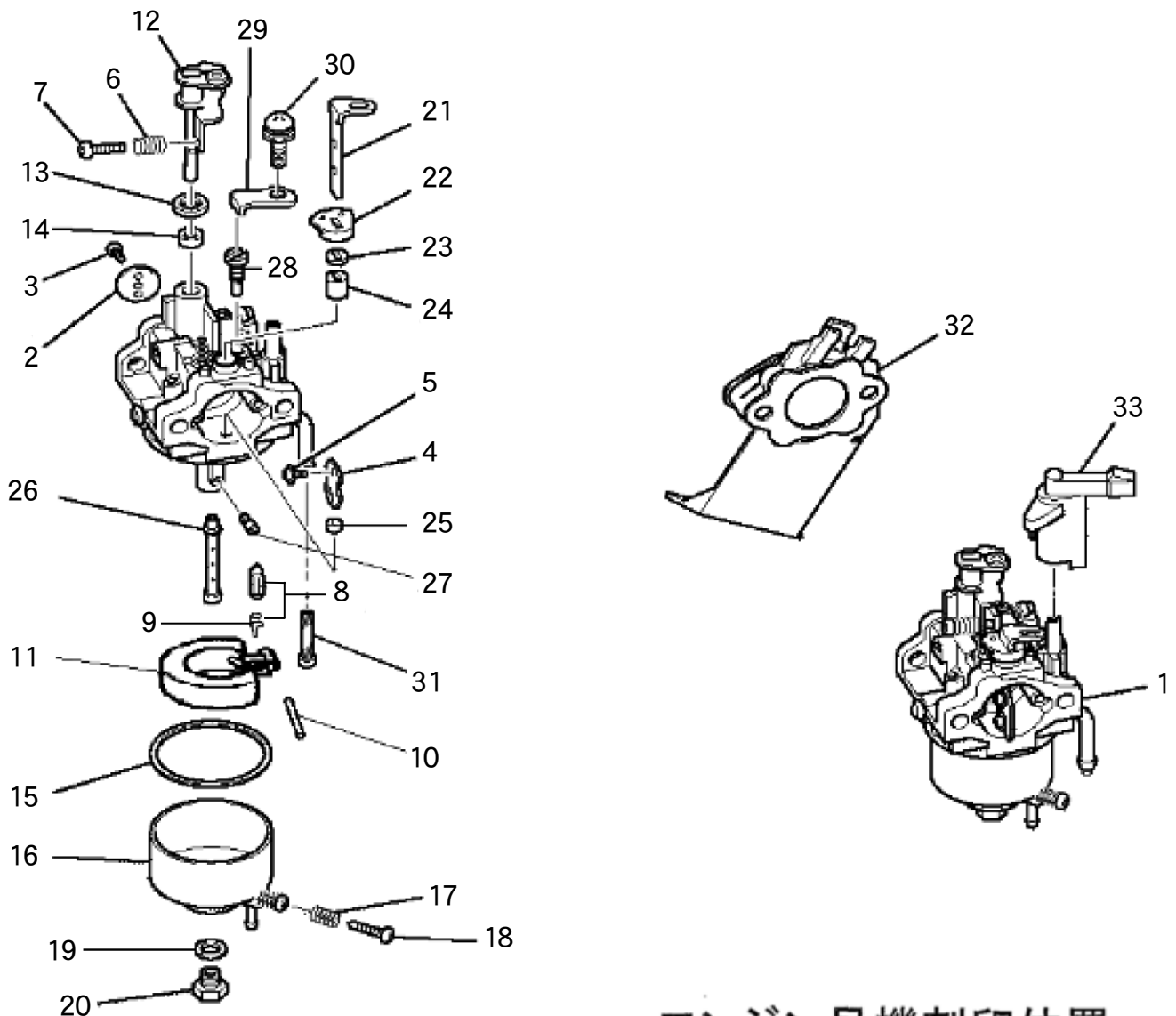


マフラ



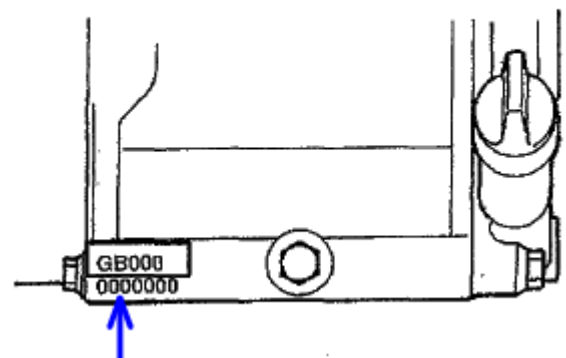
エアリーナー



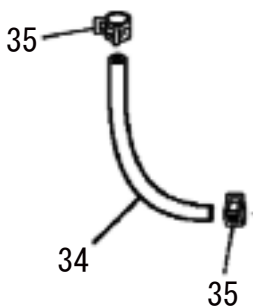


キャブレター(旧)打切による
部品番号変更に伴い、
コック～キャブレター接続の
フューエルホースとクリップの
同時交換が必要となります。

エンジン号機刻印位置



このパーツリストの部品番号LK13061AAの
キャブレターはこちらに打刻されておりますエンジン号機
0054656以前のエンジンに使用されています。
エンジン号機0054657以降のキャブレターは
GB18G(新)のパーツリストをご覧ください。



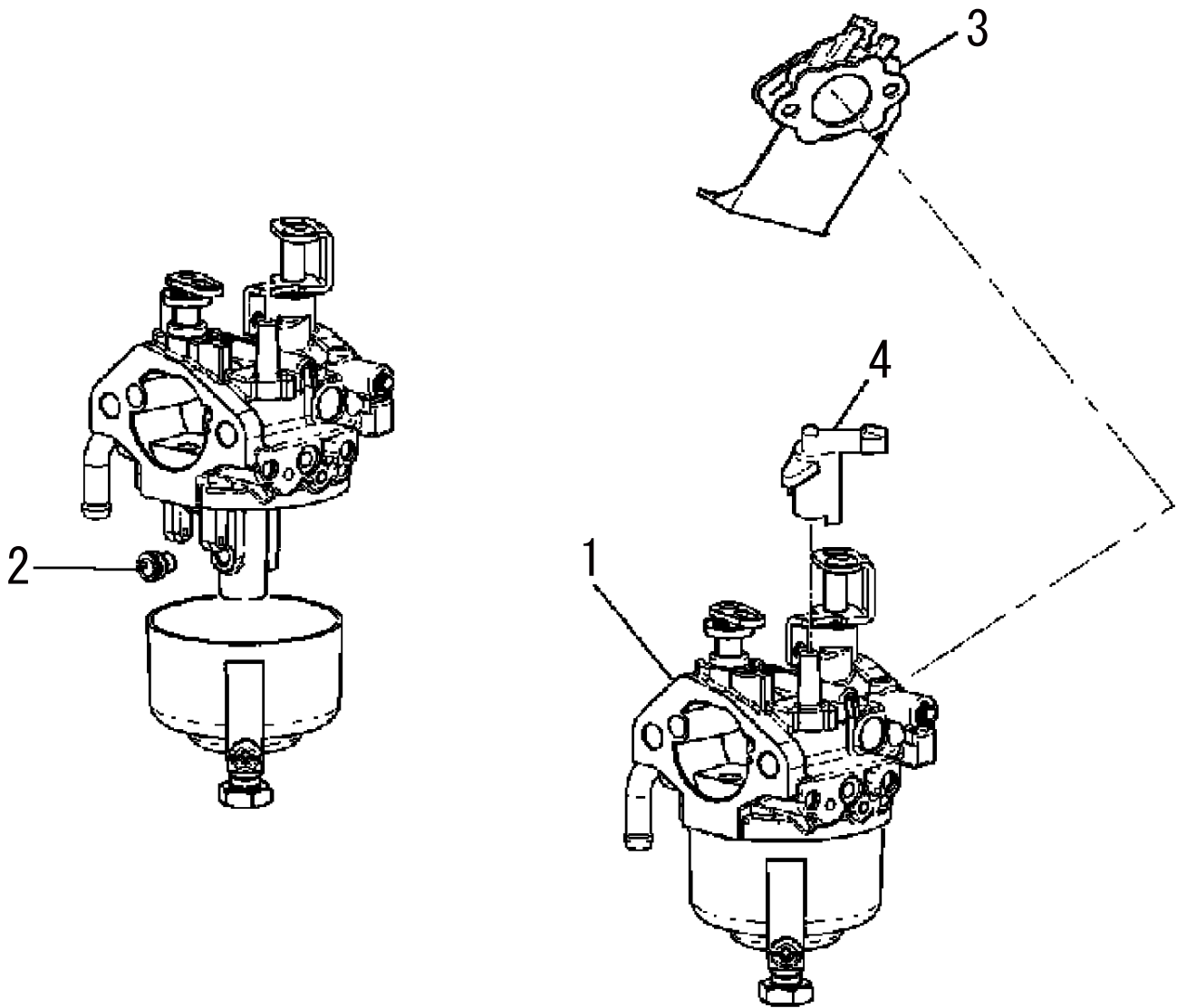
7

キャブレタ(旧)

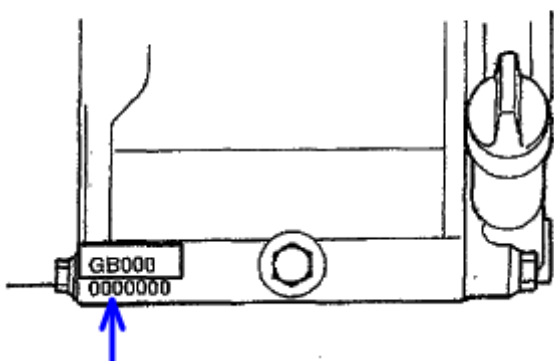
(SEM) 三菱 GB18G

□使用個数は1台に使用する個数で入り数ではありません □価格は1個あたりの単価です □表示価格に消費税は含まれておりません

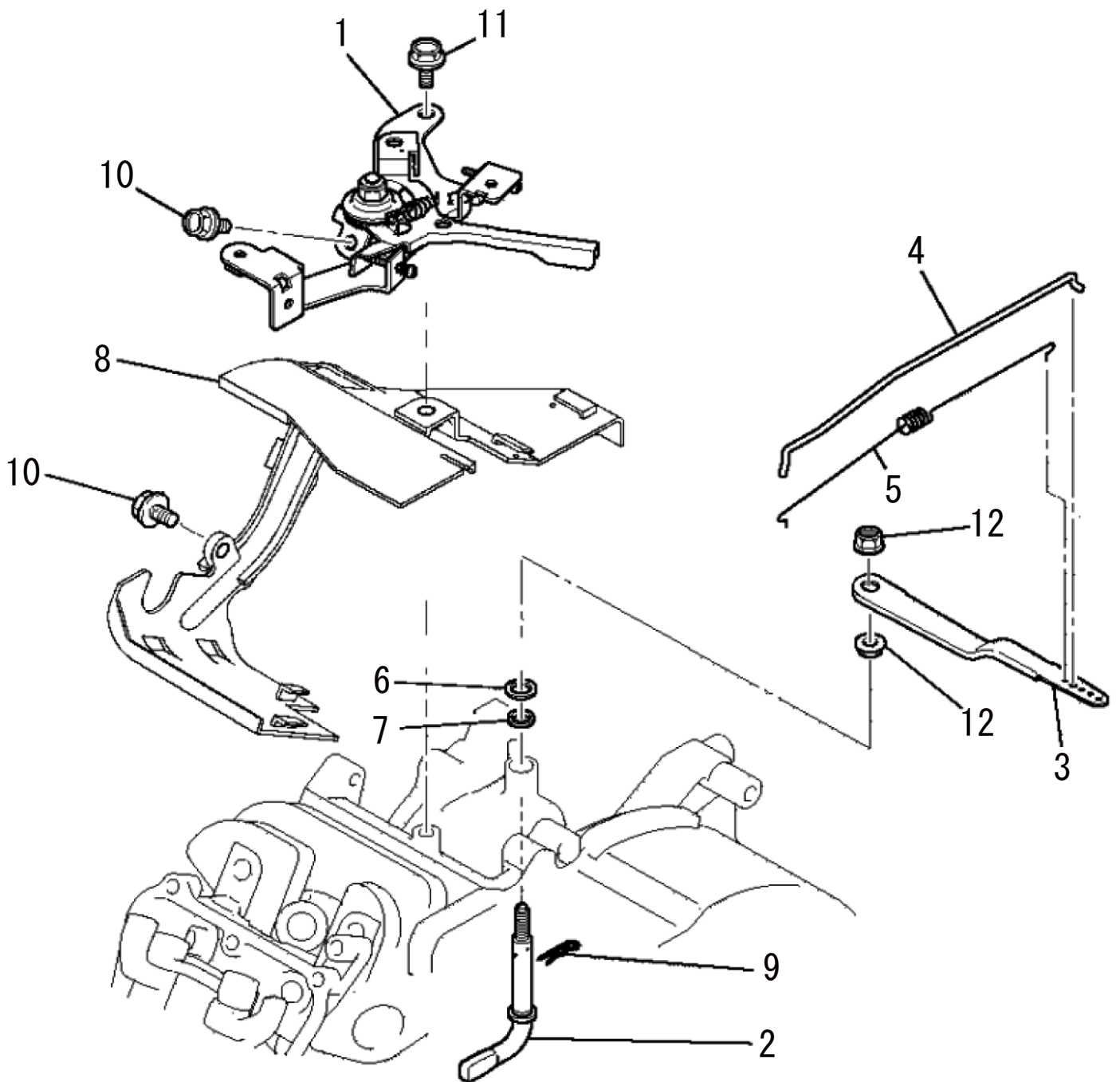
| 見出番号 | 部品番号 | 部品名称 | 使用個数 | 備 考 | 希望小売価格 |
|------|--------------|-----------|------|---------------------------|--------|
| 1 | LK13061AA | キャブレタ(F) | 1 | 2~31を含 供給打切 LK13404AAに変更 | 12,000 |
| 1 | LK13404AA | キャブレタ(F) | 1 | 2~31を含 NO.34とNO.35の同時交換必要 | 10,000 |
| 2 | KK13004AE002 | スロットルバルブ | 1 | | 500 |
| 3 | KK13012AA003 | スクリュ | 2 | | 300 |
| 4 | KK13052AA004 | チョークバルブ | 1 | | 550 |
| 5 | KK12025AA005 | スクリュ | 2 | | 100 |
| 6 | KK12046AA009 | スプリング | 1 | | 550 |
| 7 | KK12046AA010 | スクリュ | 1 | | 1,250 |
| 8 | KK11011FF100 | ニードルバルブ | 1 | 9 を含 | 3,550 |
| 9 | KK12008AE011 | クリップ | 1 | | 200 |
| 10 | KK12008AE012 | ピン | 1 | | 200 |
| 11 | KK12008AE013 | フロート | 1 | | 1,700 |
| 12 | KK13043AA015 | スロットルシャフト | 1 | | 1,150 |
| 13 | KK12008AE015 | パッキング | 1 | | 150 |
| 14 | KK12008AE016 | シール | 1 | | 200 |
| 15 | KK14001AA018 | ガasket | 1 | | 550 |
| 16 | KK12008AE023 | フロートチャンバ | 1 | 17,18 を含 | 2,850 |
| 17 | KK15001AA019 | スプリング | 1 | | 200 |
| 18 | KK12008AE029 | スクリュ | 1 | | 250 |
| 19 | KK12008AE026 | パッキング | 1 | | 150 |
| 20 | KK12008AE027 | ボルト | 1 | | 500 |
| 21 | KK12046AA022 | チョークレバー | 1 | | 1,750 |
| 22 | KK13061AA029 | リング | 1 | | 400 |
| 23 | KK12008AE019 | シール | 1 | | 200 |
| 24 | KK12008AE020 | リング | 1 | | 200 |
| 25 | KK12008AE021 | リング | 1 | | 200 |
| 26 | KK13061AA033 | メインノズル | 1 | | 2,000 |
| 27 | KK74525DC800 | メインジェット | 1 | | 2,050 |
| 28 | KK74508CC388 | パイロットジェット | 1 | | 2,650 |
| 29 | KK13063CA010 | プレート | 1 | | 1,400 |
| 30 | KK16014AA011 | スクリュ | 1 | | 200 |
| 31 | KK90094AA | フィルタ | 1 | | 1,950 |
| 32 | LK01016AA | インシュレータ | 1 | | 1,250 |
| 33 | LK90095BA | チョークレバー | 1 | | 650 |
| 34 | LF90323AA140 | フューエルホース | 1 | | 300 |
| 35 | FR53226A | クリップ | 2 | | 100 |
| | | | | | |
| | | | | | |
| | | | | | |
| | | | | | |
| | | | | | |



エンジン号機刻印位置

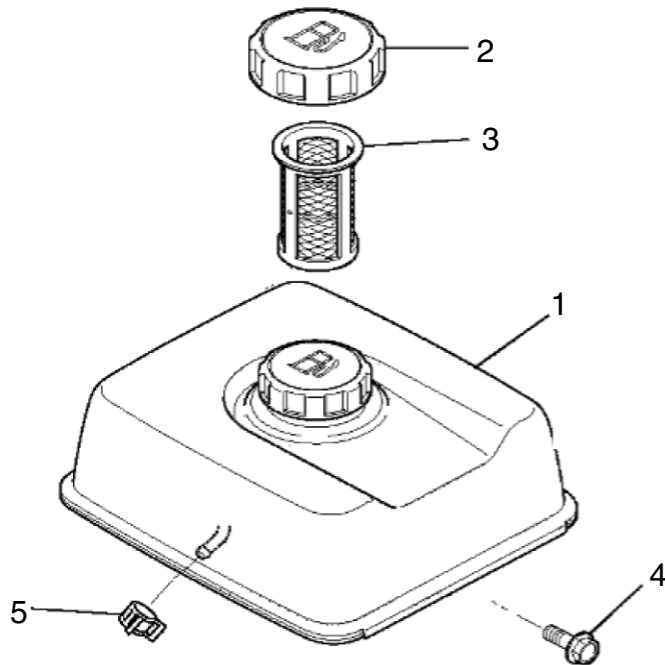


このパーツリストの部品番号LK13404AAのキャブレターはこちらに打刻されておりますエンジン号機0054657以降のエンジンに使用されています。エンジン号機0054656以前のキャブレターはGB13G(旧)のパーツリストをご覧ください。

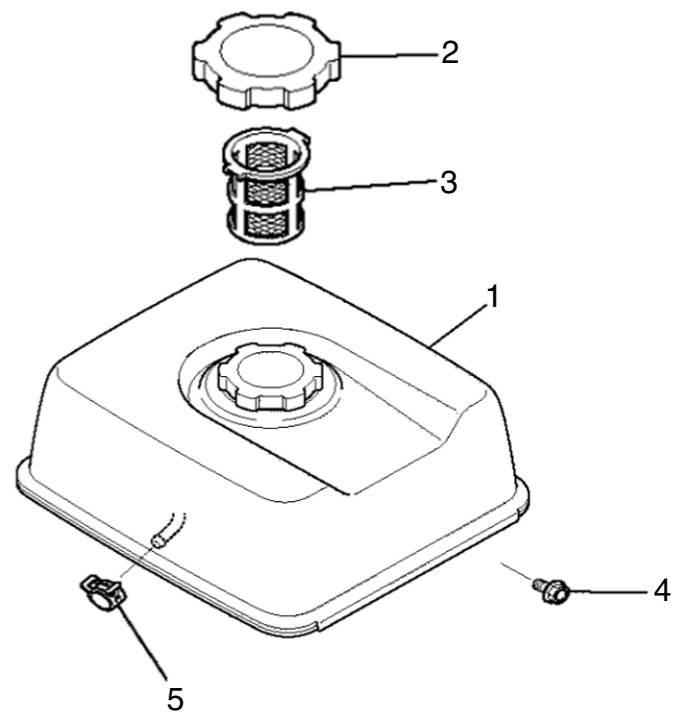


タンク

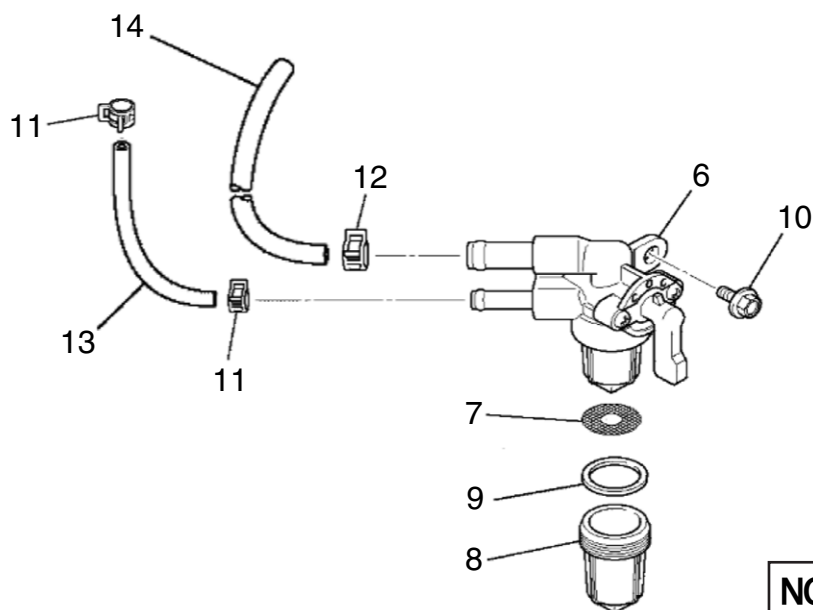
(旧)



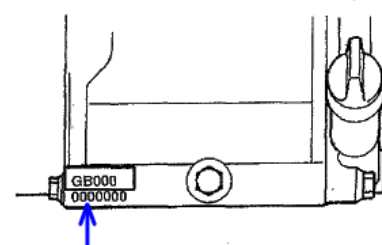
(新)



コック



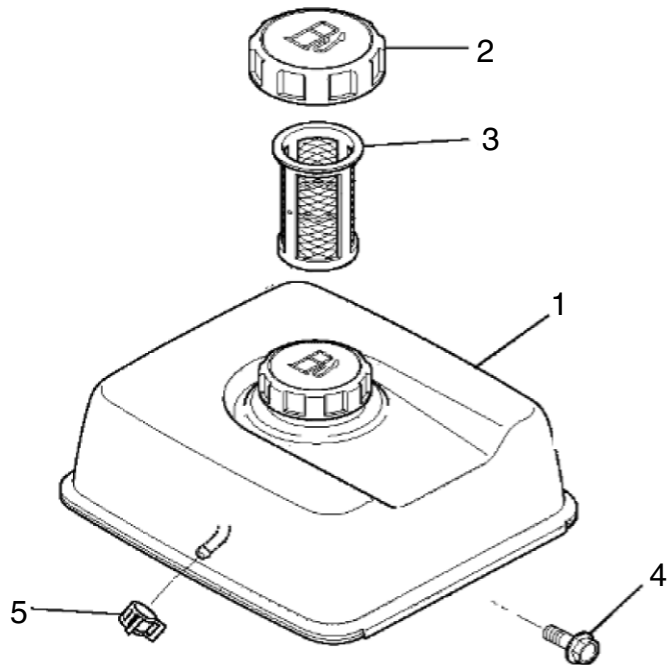
エンジン号機刻印位置



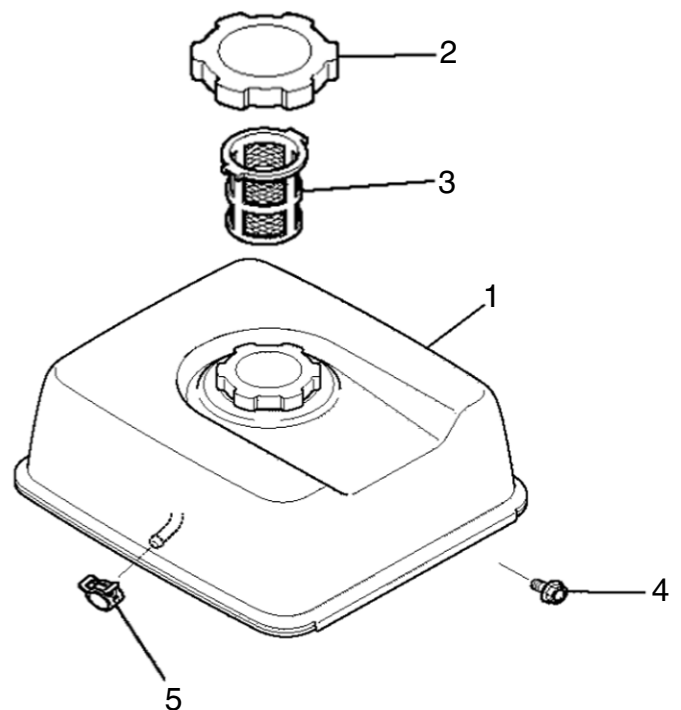
NO.11のクリップとNO.13のフューエルホースが変更されています。エンジン号機0054656以前のエンジンが該当します。エンジン号機0054657以降のエンジンは(新)のパーツリストをご覧ください。

タンク

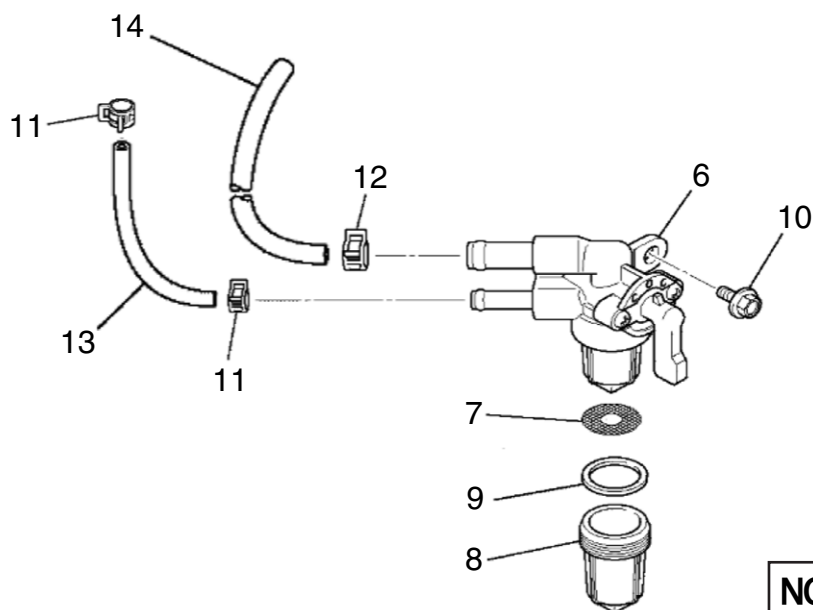
(旧)



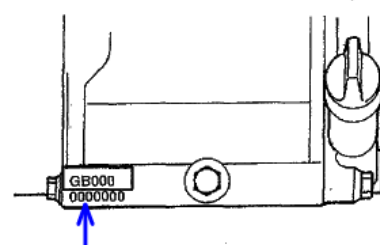
(新)



コック



エンジン号機刻印位置



NO.11のクリップとNO.13のフューエルホースが変更されています。エンジン号機0054657以降のエンジンが該当します。エンジン号機0054656以前のエンジンは(旧)のパーツリストをご覧ください。

